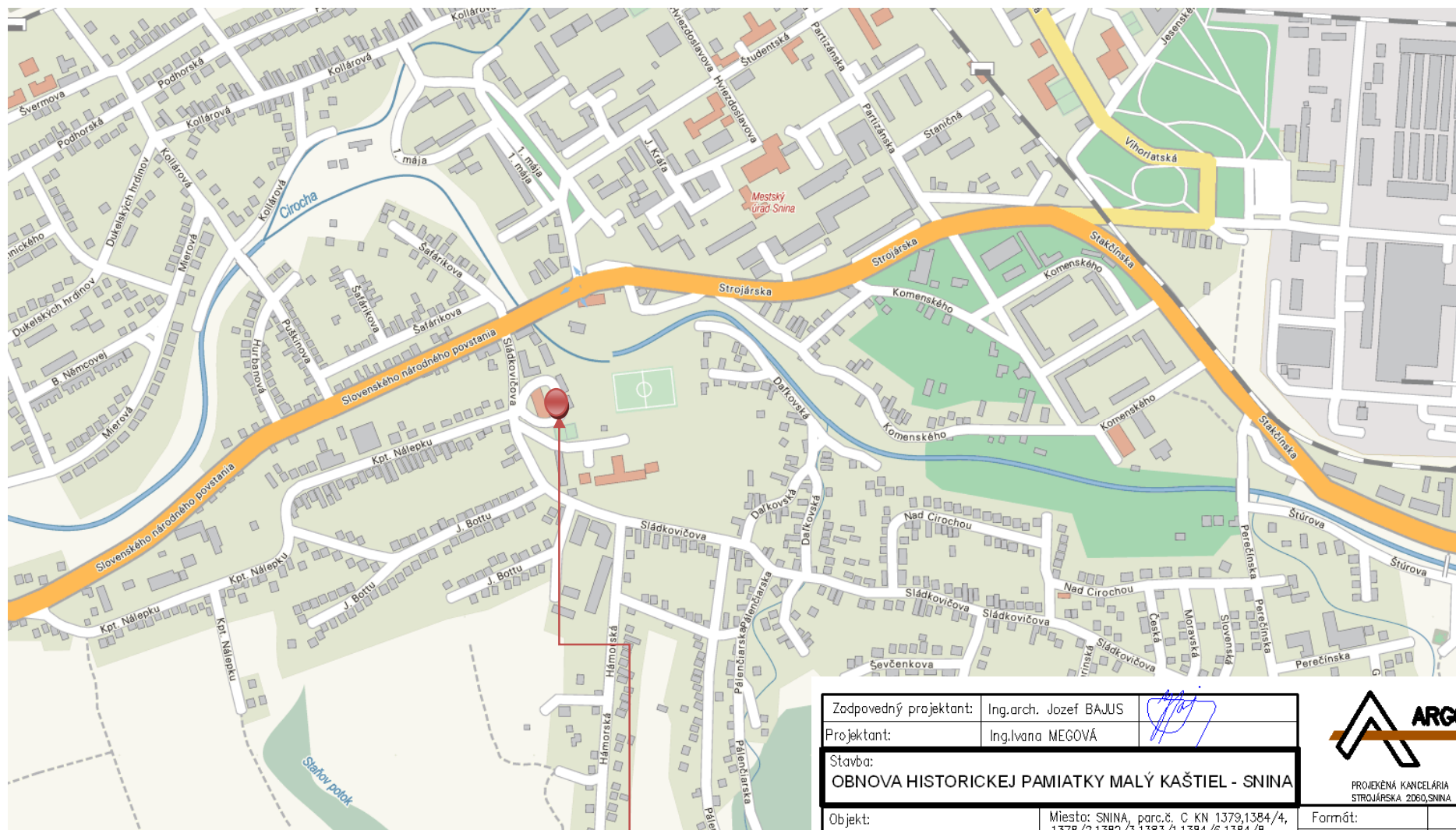
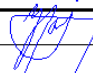


SITUÁCIA ŠIRŠIE VZŤAHY / M 1:10 000

MESTO SNINA

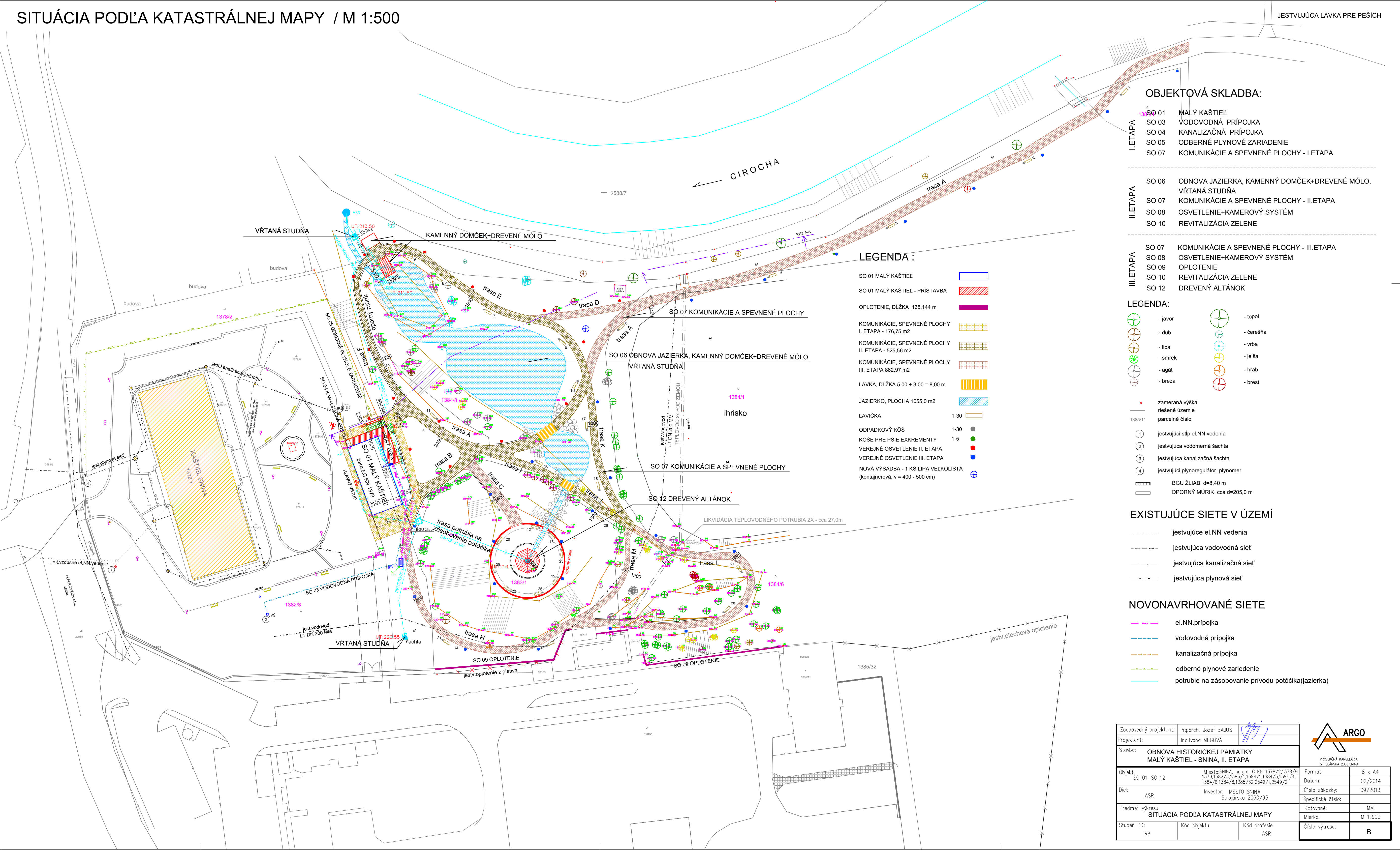


OBNOVA HISTORICKEJ PAMiatKY MALÝ KAŠTIEĽ - SNINA

Zodpovedný projektant:	Ing.arch. Jozef BAJUS	
Projektant:	Ing.Ivana MEGOŤÁ	
Stavba: OBNOVA HISTORICKEJ PAMIATKY MALÝ KAŠTIEĽ - SNINA		
Objekt:	Miesto: SNINA, parc.č. C KN 1379/1384/4, 1378/2,1382/3,1383/1,1384/6,1384/8, 1384/1,1385/32	
Diel: ASR	Investor: MESTO SNINA Strojárska 2060/95	
Predmet výkresu: SITUÁCIA ŠIRŠIE VZŤAHY		
Stupeň PD: SP	Kód objektu	Kód profesie ASR



PROJEKČNÁ KANCELÁRIA
STROJÁRSKA 2060,SNINA



OBJEKTOVÁ SKLADBA:

I.ETAPA	SO 01	MALÝ KAŠTIEĽ
	SO 03	VODOVODNÁ PRÍPOJKA
	SO 04	KANALIZAČNÁ PRÍPOJKA
	SO 05	ODBERNÉ PLYNOVÉ ZARIADENIE
	SO 07	KOMUNIKÁCIE A SPEVNENÉ PLOCHY - I.ETAPA
II.ETAPA	SO 06	OBNOVA JAZIERKA, KAMENNÝ DOMČEK+DREVENÉ MÓLO, VŔTANÁ STUDŇA
	SO 07	KOMUNIKÁCIE A SPEVNENÉ PLOCHY - II.ETAPA
	SO 08	OSVETLENIE+KAMEROVÝ SYSTÉM
	SO 10	REVITALIZÁCIA ZELENÉ
III.ETAPA	SO 07	KOMUNIKÁCIE A SPEVNENÉ PLOCHY - III.ETAPA
	SO 08	OSVETLENIE+KAMEROVÝ SYSTÉM
	SO 09	OPLOTENIE
	SO 10	REVITALIZÁCIA ZELENÉ
	SO 12	DREVENÝ ALTÁNOK

LEGENDA:

	- javor		- topoľ
	- dub		- čerešňa
	- lipa		- vrba
	- smrek		- jeľša
	- agát		- hrab
	- breza		- brest
	zameraná výška		
	riešené územie		
	parcele číslo		
	1 jestvujúci stĺp el.NN vedenia		
	2 jestvujúca vodomerná šachta		
	3 jestvujúca kanalizačná šachta		
	4 jestvujúci plynoregulátor, plynomer		
	BGU ŽLIAB d=8,40 m		
	OPORNÝ MŮRIK cca d=205,0 m		

EXISTUJÚCE SIETE V ÚZEMÍ


	jestvujúce el.NN vedenia
	jestvujúca vodovodná sieť
	jestvujúca kanalizačná sieť
	jestvujúca plynová sieť

NOVONAVRHOVANÉ SIETE

	el.NN.prípojka
	vodovodná prípojka
	kanalizačná prípojka
	odberné plynové zariadenie
	potrubie na zásobovanie prívodu potôčika(jazierka)

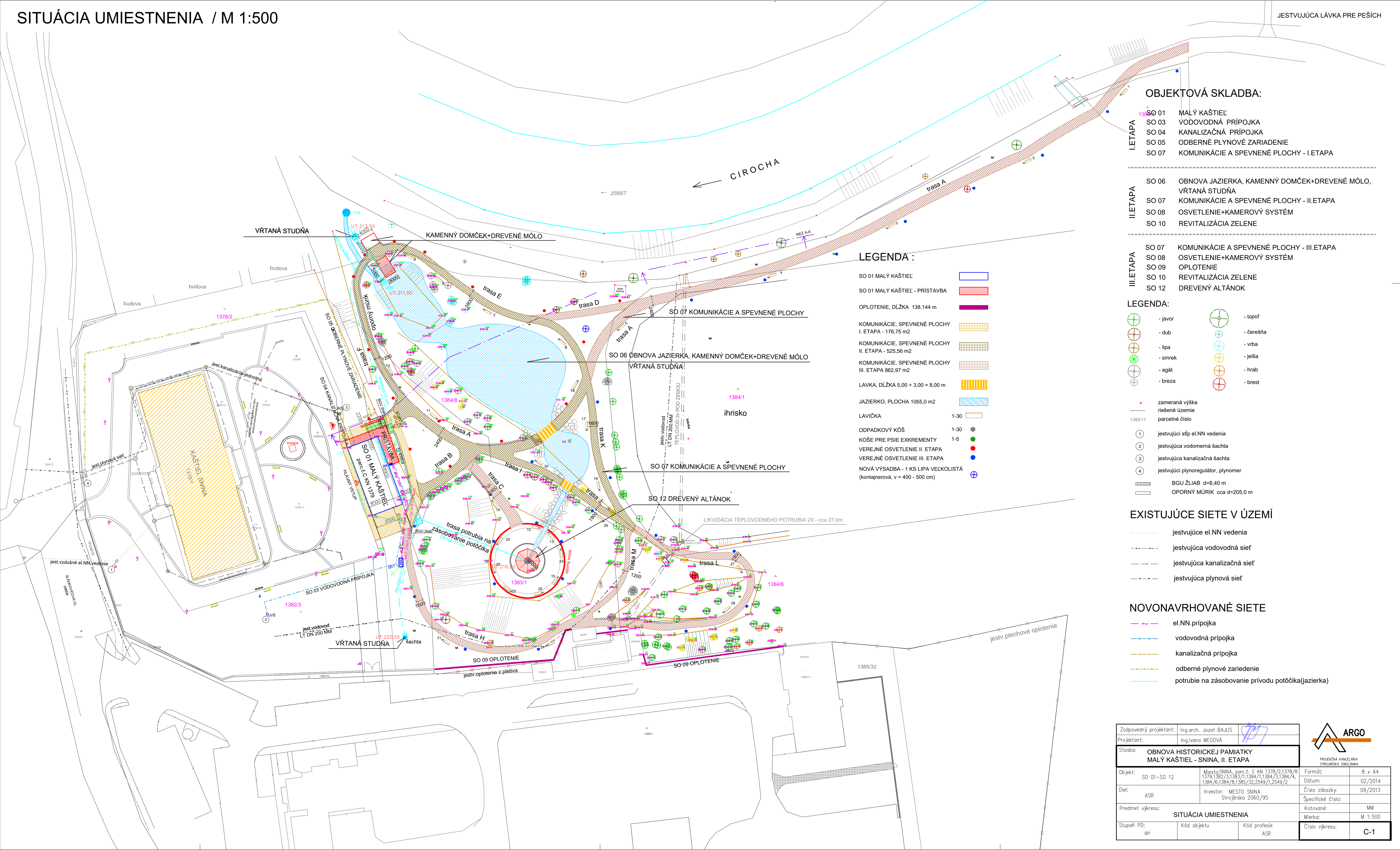
LEGENDA :

SO 01 MALÝ KAŠTIEĽ	
SO 01 MALÝ KAŠTIEĽ - PRÍSTAVBA	
OPLOTENIE, DĹŽKA 138,144 m	
KOMUNIKÁCIE, SPEVNENÉ PLOCHY I. ETAPA - 176,75 m2	
KOMUNIKÁCIE, SPEVNENÉ PLOCHY II. ETAPA - 525,56 m2	
KOMUNIKÁCIE, SPEVNENÉ PLOCHY III. ETAPA 862,97 m2	
LAVKA, DĹŽKA 5,00 + 3,00 = 8,00 m	
JAZIERKO, PLOCHA 1055,0 m2	
LAVIČKA	1-30
ODPADKOVÝ KÔŠ	1-30
KOŠE PRE PSIE EKREMENTY	1-5
VEREJNÉ OSVETLENIE II. ETAPA	
VEREJNÉ OSVETLENIE III. ETAPA	
NOVÁ VÝSADBA - 1 KS LIPA VEĽKOLISTÁ (kontajnerová, v = 400 - 500 cm)	

Zodpovedný projektant:		Ing.arch. Jozef BAJUS	
Projektant:		Ing.Ivana MEGOVÁ	
Stavba: OBNOVA HISTORICKEJ PAMiatKY MALÝ KAŠTIEĽ - SNINA, II. ETAPA			
Objekt: SO 01-SO 12		Miesto:SNINA, parc.č. C KN 1378/2,1378/8 1379,1382/3,1383/1,1384/1,1384/3,1384/4, 1384/6,1384/8,1385/32,2549/1,2549/2	
Diel: ASR		Investor: MESTO SNINA Strojárska 2060/95	
Predmet výkresu: SITUÁCIA PODĽA KATASTRÁLNEJ MAPY			
Stupeň PD:	Kód objektu	Kód profesie	
RP		ASR	



PROJEKČNÁ KANCELÁRIA STROJÁRSKA 2060, SNINA



OBJEKTOVÁ SKLADBA:

I.ETAPA	SO 01	MALÝ KAŠTIEĽ
	SO 03	VODOVODNÁ PRÍPOJKA
	SO 04	KANALIZAČNÁ PRÍPOJKA
	SO 05	ODBERNÉ PLYNOVÉ ZARIADENIE
	SO 07	KOMUNIKÁCIE A SPEVNENÉ PLOCHY - I.ETAPA
II.ETAPA	SO 06	OBNOVA JAZIERKA, KAMENNÝ DOMČEK+DREVENÉ MÓLO, VŔTANÁ STUDŇA
	SO 07	KOMUNIKÁCIE A SPEVNENÉ PLOCHY - II.ETAPA
	SO 08	OSVETLENIE+KAMEROVÝ SYSTÉM
	SO 10	REVITALIZÁCIA ZELENÉ
III.ETAPA	SO 07	KOMUNIKÁCIE A SPEVNENÉ PLOCHY - III.ETAPA
	SO 08	OSVETLENIE+KAMEROVÝ SYSTÉM
	SO 09	OPLOTENIE
	SO 10	REVITALIZÁCIA ZELENÉ
	SO 12	DREVENÝ ALTÁNOK

LEGENDA:

	- javor		- topoľ
	- dub		- čerešňa
	- lipa		- vrba
	- smrek		- jeľša
	- agát		- hrab
	- breza		- brest
	zameraná výška		
	riešené územie		
	parcele číslo		
	1 jestvujúci stĺp el.NN vedenia		
	2 jestvujúca vodomerná šachta		
	3 jestvujúca kanalizačná šachta		
	4 jestvujúci plynoregulátor, plynomer		
	BGU ŽLIAB d=8,40 m		
	OPORNÝ MŮRIK cca d=205,0 m		

EXISTUJÚCE SIETE V ÚZEMÍ


	jestvujúce el.NN vedenia
	jestvujúca vodovodná sieť
	jestvujúca kanalizačná sieť
	jestvujúca plynová sieť

NOVONAVRHOVANÉ SIETE

	el.NN.prípojka
	vodovodná prípojka
	kanalizačná prípojka
	odberné plynové zariadenie
	potrubie na zásobovanie prívodu potôčika(jazierka)

LEGENDA :

SO 01 MALÝ KAŠTIEĽ	
SO 01 MALÝ KAŠTIEĽ - PRÍSTAVBA	
OPLOTENIE, DĹŽKA 138,144 m	
KOMUNIKÁCIE, SPEVNENÉ PLOCHY I. ETAPA - 176,75 m2	
KOMUNIKÁCIE, SPEVNENÉ PLOCHY II. ETAPA - 525,56 m2	
KOMUNIKÁCIE, SPEVNENÉ PLOCHY III. ETAPA 862,97 m2	
LAVKA, DĹŽKA 5,00 + 3,00 = 8,00 m	
JAZIERKO, PLOCHA 1055,0 m2	
LAVIČKA	1-30
ODPADKOVÝ KÔŠ	1-30
KOŠE PRE PSIE EKREMENTY	1-5
VEREJNÉ OSVETLENIE II. ETAPA	
VEREJNÉ OSVETLENIE III. ETAPA	
NOVÁ VÝSADBA - 1 KS LIPA VEĽKOLISTÁ (kontajnerová, v = 400 - 500 cm)	

Zodpovedný projektant:		Ing.arch. Jozef BAJUS	
Projektant:		Ing.Ivana MEGOVÁ	
Stavba: OBNOVA HISTORICKEJ PAMiatKY MALÝ KAŠTIEĽ - SNINA, II. ETAPA			
Objekt:	SO 01--SO 12	Miesto:SNINA, parc.č. C KN 1378/2,1378/8 1379,1382/3,1383/1,1384/1,1384/3,1384/4, 1384/6,1384/8,1385/32,2549/1,2549/2	Investor: MESTO SNINA Strojárska 2060/95
Diel:	ASR		
Predmet výkresu:			
SITUÁCIA UMIESTNENIA			
Stupeň PD:	Kód objektu	Kód profesie	
RP		ASR	



PROJEKČNÁ KANCELÁRIA STROJÁRSKA 2060/SNINA

2588/7

CIROCHA

KAMENNÝ DOMČEK+DREVENÉ MÓLO

budova

1378/2

LEGENDA :

I. ETAPA

II. ETAPA

III. ETAPA




LEGENDA:

zameraná výška
riešené územie
parcelné číslo

1 jestvujúci stĺp el.NN vedenia
2 jestvujúca vodomerná šachta
3 jestvujúca kanalizačná šachta
4 jestvujúci plynoregulator, plynomer

BUGU ŽLIAB d=8,40 m
OPORNÝ MŮRIK cca d=205,0 m

NOVONAVRHOVANÉ SIETE

- el.NN.prípojka
- vodovodná prípojka
-  kanalizačná prípojka
-  odberné plynové zariadenie
-  potrubie na zásobovanie potôčika (jazierka)

EXISTUJÚCE SIETE V ÚZEMÍ

- - - - - jestvujúce el.NN vedenia
 _____ jestvujúca vodovodná sieť
 _____ jestvujúca kanalizačná sieť
 — — — — — jestvujúca plynová sieť

~~jestv.plechové oplatenie~~

Zodpovedný projektant:	Ing.arch. Jozef BAJUS	
Projektant:	Ing.Ivana HEGOVÁ	
Stavba:	OBNOVA HISTORICKEJ PAMÄTKY MALÝ KÁŠTEĽ - SNINA, II. ETAPA	
Objekt:	SO 01-SO 12	FD
Diel:	ASR	Čp
Predmet výkresu:	Investor: MESTO SNINA Strojárske/2006/95	Čs Mi
SITUÁCIA UMIESŤENIA		
Stupeň PD:	Kód objektu	Kód profesie
RP		CT

